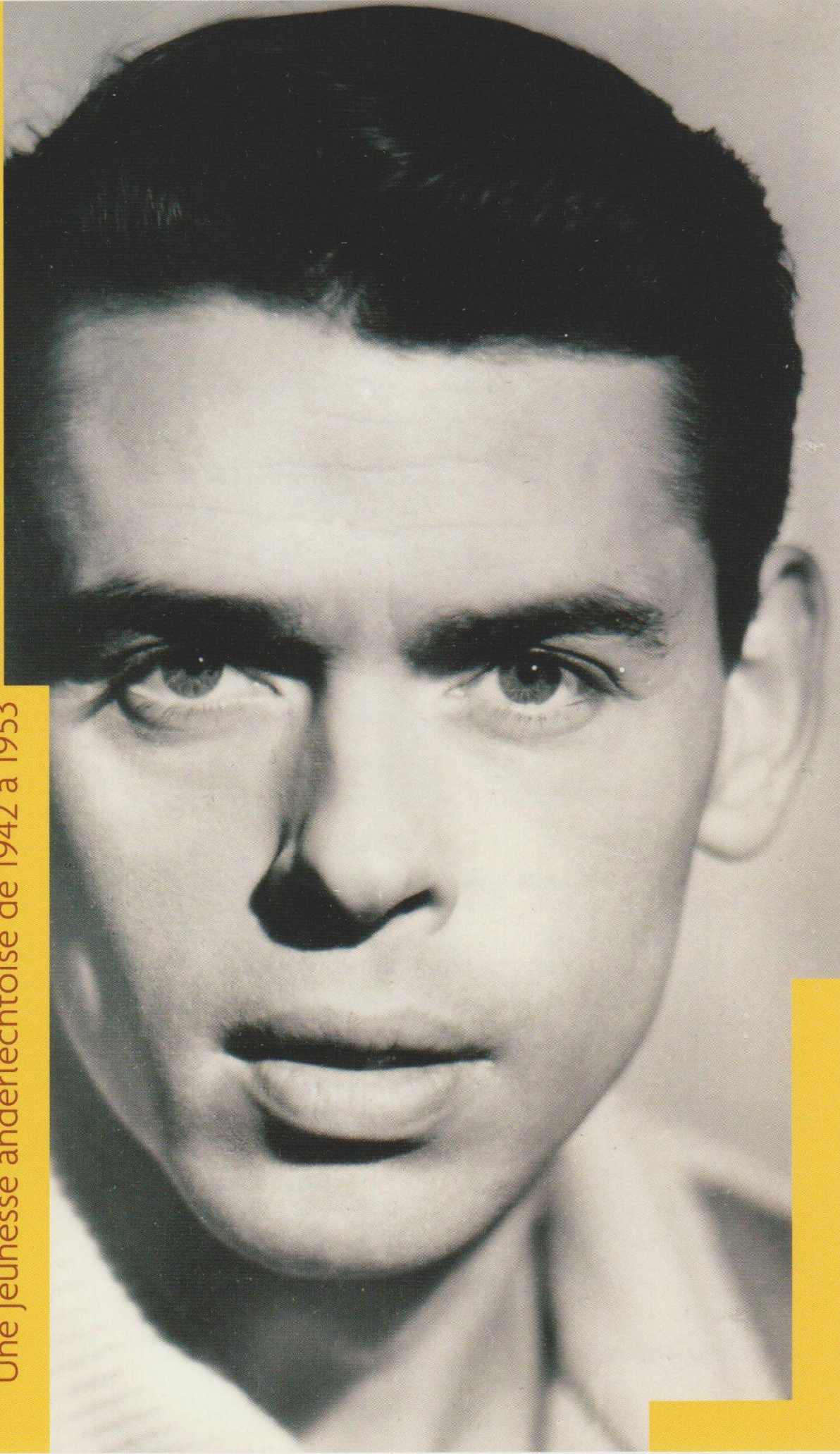
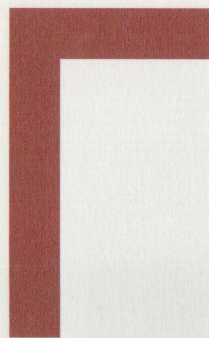


SUR LES PAS DE JACQUES BREL À ANDERLECHT

Tourisme Anderlecht

Une jeunesse anderlechtoise de 1942 à 1953





Jacques Romain Georges Brel est né à Schaerbeek, le 8 avril 1929. Auteur, compositeur et interprète de chansons françaises, ses œuvres empreintes

de poésie inégalée ont marqué et marquent encore toutes les générations.

Il fut également acteur de comédie musicale, de cinéma et réalisateur. Il est décédé à Bobigny, en France, le 9 octobre 1978, d'une embolie pulmonaire.

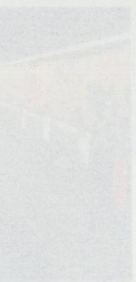
En retraçant cet itinéraire, je veux marquer l'importance de cet artiste de renommée internationale dont le génie est toujours autant salué de nos jours que de son vivant. Enfant d'Anderlecht, il le fut durant onze ans. Ce furent des années décisives durant lesquelles il se produisit devant un public pour la première fois, des années au cours desquelles il a décidé de consacrer sa vie à l'écriture.

Pendant votre promenade, entrez dans l'univers du jeune Jacques, mettez vos pas dans les siens, tout en laissant résonner quelques phrases, quelques notes ou en vous remémorant ses mimiques si typiques.

Bonne découverte !

ÉRIC TOMAS

Bourgmestre chargé du Tourisme



FLÂNERIE ANDERLECHTOISE

HOMMAGE ANDERLECHTOIS

→ Station de métro

Jacques Brel

Bd Jules Graindor – Inaugurée en 1982.

Située à l'arrière de l'emplacement de l'ancienne cartonnerie Vanneste & Brel, actuellement Bois Watteau (ancien établissement Watteau), cet endroit est bien ancré dans ce que fut le quotidien de l'adolescent et du jeune homme.



Cette station abrite une peinture murale intitulée « Coming up for air » qui est l'œuvre de Maurice Wyckaert (Bruxelles, 1923 - Bruxelles, 1996), un artiste inspiré par le mouvement COBRA. Cette œuvre représente une fête lyrique de couleurs pures. L'on peut y voir la nature et la verdure, les couleurs du paysage d'été, la mer, le ciel, des champs de couleurs. Tous les tons sont mis en mouvement pour rendre cette œuvre très dynamique. Le seul regret est de n'y trouver aucune référence à Jacques Brel...

BALBUTIEMENTS PROFESSIONNELS

Cartonnerie Vanneste & Brel : 18, rue Verheyden - de 1947 à 1953 (de 18 à 24 ans)

Amand Vanneste s'installe à la cartonnerie, usine familiale d'emballage, en 1929. En 1931, Romain Brel, le père de Jacques Brel, s'associe avec son beau-frère Amand, mari d'une de ses soeurs, Léontine Brel. Amand possède 75% des parts, Romain Brel en a 25%, raison pour laquelle la cartonnerie s'appelle Vanneste & Brel et non l'inverse. En 1947, le père de Jacques Brel engage le jeune homme à l'âge de 18 ans dans l'usine familiale d'emballage. Il travaille sans conviction au service commercial et se passionne pour le texte, aime jongler avec les mots. Il dira à son frère Pierre « Si j'ai un texte en tête, je ne sais m'occuper de rien d'autre, je me concentre sur cette chanson ». Il confiera à plusieurs reprises dans des interviews que ce travail ne lui plaisait pas. La vie lui paraît trop monotone. Durant cette période, il écrit et fréquente les cabarets bruxellois.

En 1953, il réfléchit très sérieusement à une conversion. C'est aussi l'année où il enregistre son premier 78 tours : « La Foire » et « Il y a ». Le directeur artistique de Philips lui trouve beaucoup de talent et l'incite à tenter sa chance à Paris. L'année suivante, Jacques Brel s'établit à Paris. Cependant, malgré la gloire, Jacques Brel est toujours resté commissaire de la cartonnerie, il souhaitait mettre sa renommée au service de celle-ci. Il garde le sens de la famille et même s'il ne voit pas souvent son frère.

Le 9 octobre 1978, Pierre Brel apprend la nouvelle de la mort de son frère par la radio. Il ne se rend pas à l'usine mais dicte une note qu'il distribue au personnel de la cartonnerie : « Jacques est mort. Pour votre facilité et la mienne, passons ces journées comme si de rien n'était ».

En 1987, les familles Vanneste & Brel cessent leurs activités professionnelles.



LE TRAM 33 & LA FRITERIE D'EUÈNE QUI PONCTUENT LA CHANSON « MADELEINE »

Le tram 33

Square Henri Rey qui se situe une rue plus loin que la maison familiale.

Ce tram, aujourd'hui disparu, avait son terminus au bout de la rue de la résidence familiale. Sans nul doute c'était un moyen de transport utilisé par Jacques Brel pour se rendre en ville (midi) de 1942 à 1951.

Le Square Henri Rey était à l'époque un petit village bordé de commerces d'alimentation, un droguiste, un pharmacien, un cordonnier, une mercerie et un marchand de journaux. L'ambiance y était très conviviale, tout le monde se connaissait.

C'est cette ligne de tram qui lui inspira, en 1962, quelques lignes de sa chanson

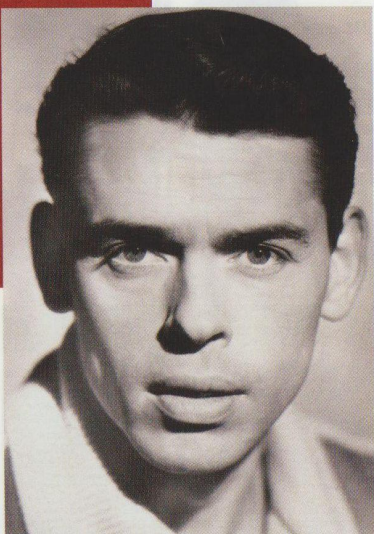


« Madeleine » : « Ce soir j'attends
Madeleine, On prendra le tram trente-
trois, Pour manger des frites chez Eugène,
etc ».

Le Square Henri Rey, aménagé en 1934, est aujourd'hui un lieu de repos urbain. De nombreux bancs et fauteuils y sont disséminés, bordés de plantes et de fleurs. Des réverbères contemporains imitant de grands arbres lui donne résolument un air d'avant-garde. Ce square se souvient du jeune Brel, le long de ses murets, parfois à l'ombre de quelques feuilles, les paroles de la chanson « Madeleine » y sont gravées dans la pierre bleue qui borde les sentiers.

La friterie d'Eugène se trouvait au milieu du Square des Vétérans Coloniaux, à mi-chemin entre la

cartonnerie et la maison familiale. Jacques Brel a toujours affirmé que « Madeleine » n'est qu'un prénom prétexte pour la chanson. Ce texte où il exprime un espoir amoureux déçu. C'est avec cette chanson que Brel clôt son dernier spectacle en Belgique aux Beaux-Arts en 1966.



© Grootelaers



Maison familiale

Rue Jacques Manne, 7 – de 1942 à 1951 (de 13 à 22 ans)

Jacques Brel a 13 ans lorsque sa famille emménage à Anderlecht. En 1942, il est élève au Collège Saint-Louis. Même si l'élève n'excellait pas, on lui reconnaissait déjà une plume très personnelle.

En 1944, à 15 ans, Jacques Brel fait ses premiers pas sur scène dans le cadre du théâtre organisé au sein du Collège.

A 16 ans, en 1945, il dévore frénétiquement les livres de Jules Verne et Jack London.

En 1946, Jacques Brel a 17 ans. Il devient membre d'un mouvement de jeunesse catholique « La Franche Cordée », où il organise des concerts – spectacles.

Pour la première fois, il chante en public, accompagné de sa guitare. C'est dans ce mouvement de jeunesse qu'il rencontre sa femme, Thérèse Michielsen, appelée Miche (née en 1926).

Le 1er juin 1950, Jacques Brel et Miche

se marient. Décembre 1951 marque la naissance de leur première fille Chantal (1951 – 1999). Jacques Brel quitte Anderlecht à l'âge de 22 ans. Il emménage à Molenbeek, au 29 avenue Brigade Piron, non loin de la Cartonnerie Vanneste & Brel où il travaille toujours. En 1953, il veut devenir chanteur professionnel et va tenter sa chance à Paris. Deux autres filles naquirent ensuite : France (1953) et Isabelle (1958).

Romain Brel (1883 - 1964) et Lisette Van Adorp (1896 - 1964), les parents de Jacques Brel, ont résidé à Anderlecht jusqu'à leur décès en 1964.

A partir de cette date, la maison fut occupée par le frère de Jacques Brel, Pierre Brel et sa femme Marie-Jeanne.

Lors de leur divorce, Marie-Jeanne a encore occupé la maison quelques temps. Ce seront ensuite des personnes étrangères à la famille Brel qui habiteront la maison.

J'AI ME L'ACCENT BRUXELLOIS

P R O M E N A D E

Promenade inédite d'environ 2h30 avec 🎧

Au cœur de sa ville, écoutez Jacques Brel, ses interviews, des témoignages, des chansons.

ÉDITIONS JACQUES BREL

Place Vieille Halle aux Blés > B-1000 Bruxelles > Tél : +32 2 511 10 20 > editions@jacquesbrel.be > www.jacquesbrel.be
TVA : BE 0403.030.347 > IBAN : BE 84 0016 1933 3659 > BIC : GEBABEBB

UN RESTAURANT

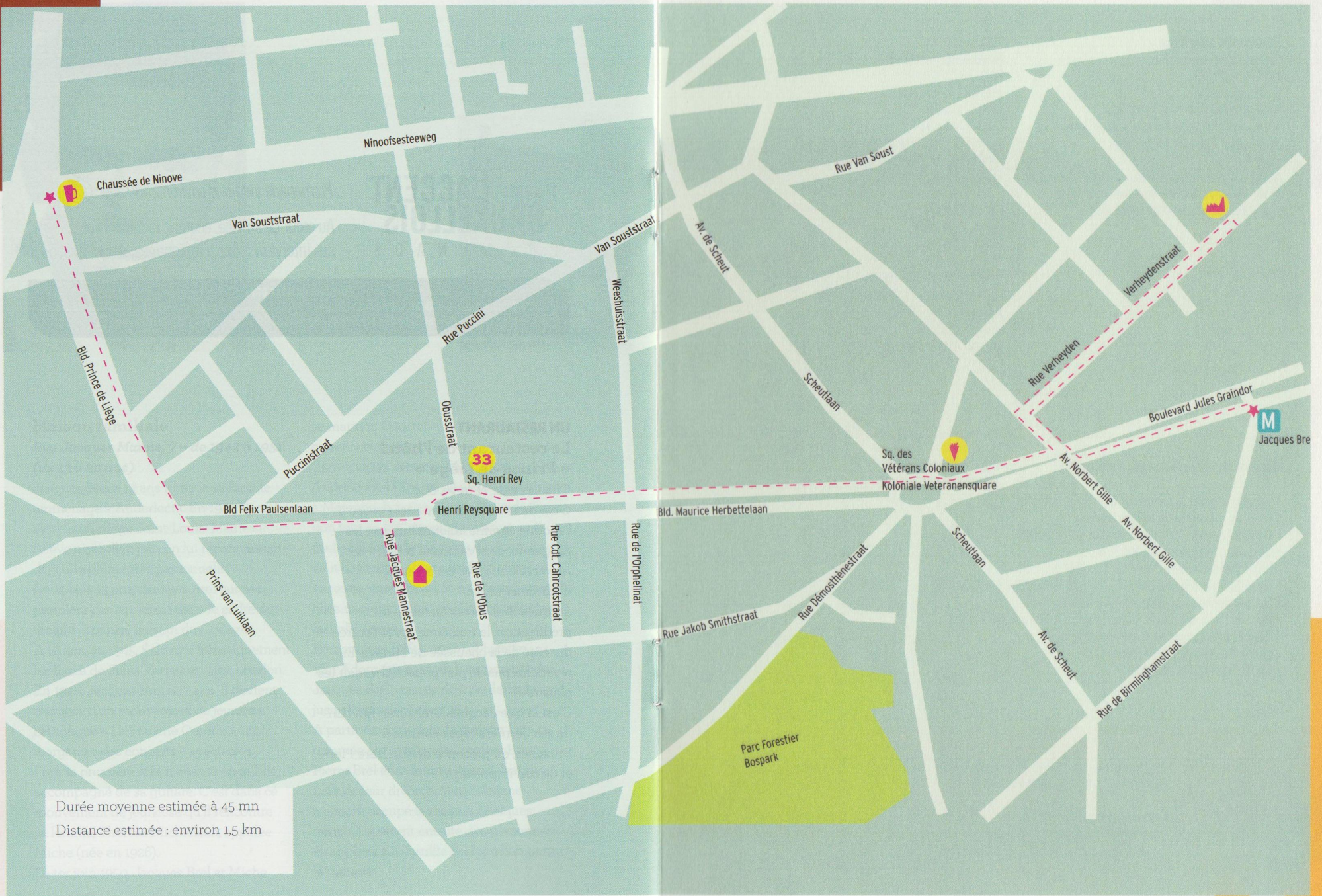
Le restaurant de l'hôtel « Prince de Liège »

Chaussée de Ninove, 664

C'est dans ce restaurant assez cosu à l'époque comme aujourd'hui, que les dirigeants de « Vanneste & Brel » se retrouvaient après les conseils d'administration.

Jacques Brel y avait sa table de prédilection, la troisième après l'entrée du côté de la chaussée de Ninove. En revanche, pas de plat préféré, il variait les plaisirs !

C'est là que Jacques Brel aurait fait l'un de ses derniers repas connus à Bruxelles, en présence de son frère Pierre et de son impresario.



Durée moyenne estimée à 45 mn
 Distance estimée : environ 1,5 km

Service du Tourisme

Rue du Chapelain, 1-7
1070 Anderlecht
T: 02 526 83 65
tourisme@anderlecht.irisnet.be
www.anderlecht.be (rubrique tourisme)
Facebook : Tourism Anderlecht

Merci à Anderlechtensia asbl, Ginette De Corte et De Swaene vzw, Myriam Van Varenbergh, pour leurs précieuses informations.

Visites guidées :

Anderlechtensia asbl

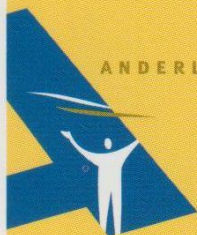
Ginette De Corte
Rue Van Soust, 536/6
1070 Bruxelles
T : 0497 62 85 75
pour une visite guidée en français
ginettedecorte@gmail.com
www.anderlechtensia.be

Klare Lijn vzw

Elisabeth Kubiak
Dorpstraat, 40
1070 Brussel
T : 0493 50 40 60 voor geleide bezoeken
in het Nederlands, Frans en Engels
e.kubiak@scarlet.be
www.klarelijn.be
Prix de vente : 1 euro

Disponibles dans la même collection:

- « Dans les pas de Maurice Carême à Anderlecht »
- « Dans les pas de Lismonde à Anderlecht »
- « Dans les pas de Nadine Monfils à Anderlecht »
- « L'art dans le métro à Anderlecht »
- « La Collégiale Saints-Pierre-et-Guidon, pas à pas »
- « Les peintures murales de la Collégiale Saints-Pierre-et-Guidon »
- « Les merveilleux sgraffites à Anderlecht »
- « Donnez-nous des murs! Dubrunfaut et Collier à Anderlecht »
- « Graffiti à Anderlecht et le Hall of Fame »
- « Le centre historique d'Anderlecht »
- « Les 11 musées d'Anderlecht »



A l'initiative du Bourgmestre en charge du Tourisme avec le soutien du Collège échevinal d'Anderlecht.

Édition communale 2014
Coordinatrice : Annick Dedobbeleer

ER.: MARCEL VERMEULEN, PLACE DU CONSEIL, 1 - 1070 ANDERLECHT

